

Наши координаты

Российская Федерация

www.abb.ru/lowvoltage

117997, Москва,
ул. Обручева, 30/1, стр. 2
Тел.: +7 (495) 777 2220
Факс: +7 (495) 777 2221

194044, Санкт-Петербург,
ул. Гельсингфорсская, 2А
Тел.: +7 (812) 332 9900
Факс: +7 (812) 332 9901

400005, Волгоград,
пр. Ленина, 86
Тел.: +7 (8442) 24 3700
Факс: +7 (8442) 24 3700

394006, Воронеж,
ул. Свободы, 73
Тел.: +7 (4732) 39 3160
Факс: +7 (4732) 39 3170

620066, Екатеринбург,
ул. Бархотская, 1
Тел.: +7 (343) 369 0069
Факс: +7 (343) 369 0000

664033, Иркутск,
ул. Лермонтова, 257
Тел.: +7 (3952) 56 2200
Факс: +7 (3952) 56 2202

420061, Казань,
ул. Н. Ершова, 1А
Тел.: +7 (843) 570 66 73
Факс: +7 (843) 570 66 74

350049, Краснодар,
ул. Красных Партизан, 218
Тел.: +7 (861) 221 1673
Факс: +7 (861) 221 1610

660135, Красноярск,
Ул. Взлетная, 5, стр. 1, оф. 4-05
Тел.: +7 (3912) 298 121
Факс: +7 (3912) 298 122

603140, Нижний Новгород,
Мотальный пер., 8
Тел.: +7 (831) 461 9102
Факс: +7 (831) 461 9164

630073, Новосибирск,
пр. Карла Маркса, 47/2
Тел.: +7 (383) 346 5719
Факс: +7 (383) 315 4052

614077, Пермь,
ул. Аркадия Гайдара, 8Б
Тел.: +7 (3422) 111 191
Факс: +7 (3422) 111 192

344065, Ростов-на-Дону,
ул. 50-летия Ростсельмаша, 1/52
Тел.: +7 (863) 203 7177
Факс: +7 (863) 203 7177

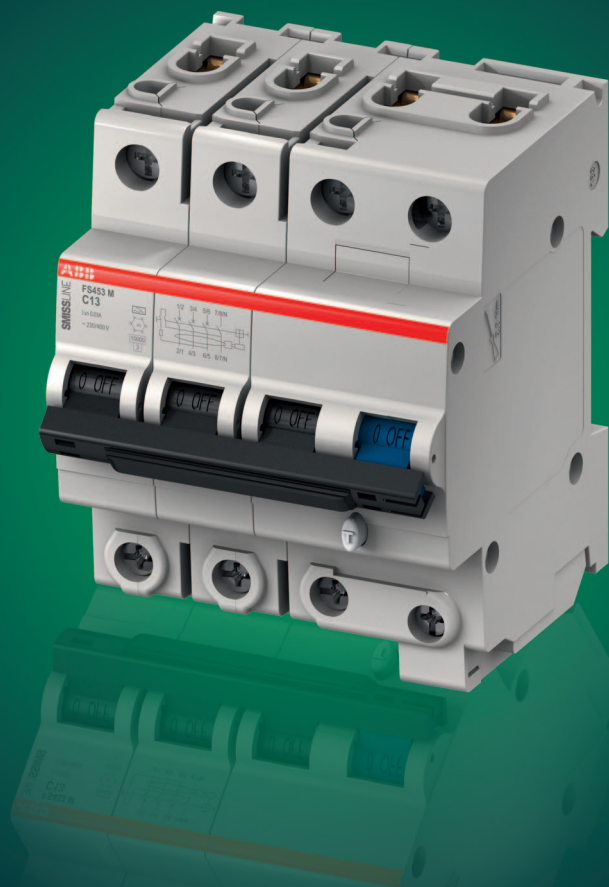
443013, Самара,
Московское шоссе, 4А, стр.2
Тел.: +7 (846) 205 0311
Факс: +7 (846) 205 0313

354002, Сочи,
Курортный проспект, 73
Тел.: +7 (8622) 62 5048
Факс: +7 (8622) 62 5602

450071, Уфа,
ул. Рязанская, 10
Тел.: +7 (347) 232 3484
Факс: +7 (347) 232 3484

680030, Хабаровск,
ул. Постышева, 22А
Тел.: +7 (4212) 26 0374
Факс: +7 (4212) 26 0375

693000, Южно-Сахалинск,
ул. Курильская, 38
Тел.: +7 (4242) 49 7155
Факс: +7 (4242) 49 7155



FS453E

Трехфазный автоматический
выключатель дифференциального тока
с установкой на ДИН рейку

FS453E версия для установки на ДИН-рейку

Технические характеристики

4-полюсный (3P+N) автоматический выключатель дифференциального тока

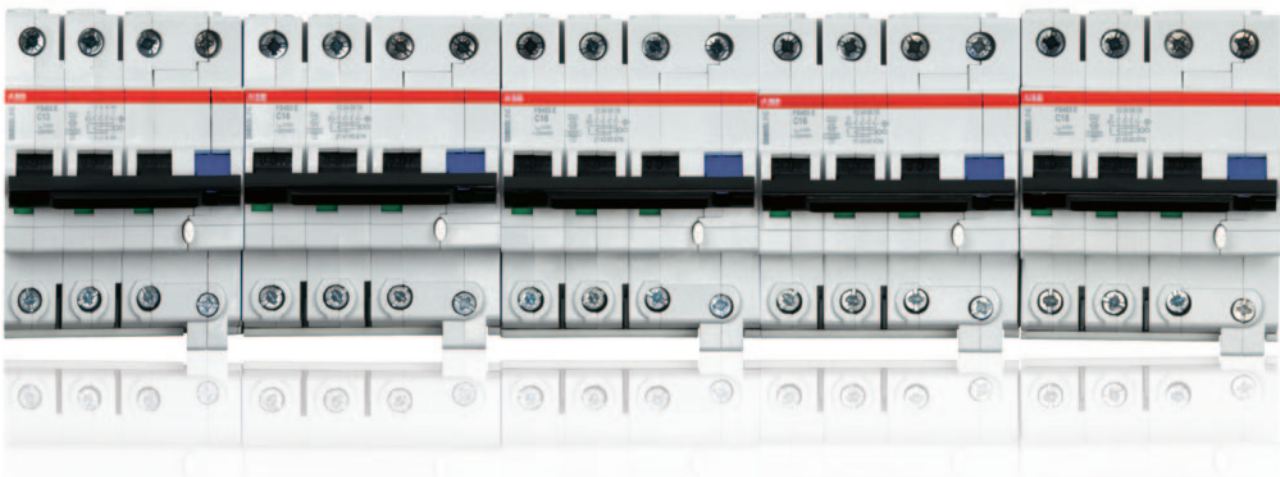
Компактный трехфазный четырехмодульный автоматический выключатель дифференциального тока сочетает в себе три типа защитных устройств, что значительно упрощает проектирование и производство электрических распределительных систем.

FS453E позволяет обеспечить универсальную защиту в одном устройстве.

Данная защита включает:

- защиту от сверхтоков
- защиту от перегрузок
- защиту от дифференциальных токов
- противопожарную защиту

	FS453E
Номинальное напряжение U_n :	230/400 В
Тип дифференциального выключателя:	Тип А
Количество полюсов:	4
Номинальная частота f_n :	50/60 Гц
Отключающая способность I_{cn} :	6 кА
Класс ограничения энергии:	3
Общее время отключения согласно EN 61009:	
при $I_{\Delta n}$	40 мс
при $5x I_{\Delta n}$	25 мс
Клеммный терминал:	Верхние клеммные терминалы –25 мм ² , нижние клеммные терминалы –16 мм ²
Терминал со стороны нагрузки:	Возможность подсоединения 2 проводов к одной клемме
Момент затяжки:	2,8 Нм
Степень защиты:	IP20
Электрическая износостойкость:	более 5000
Устойчивость к климатическим условиям:	EN 61009
Допустимая температура окружающей среды:	–25 °С ... +40 °С
Монтажная позиция:	любая
Виброустойчивость:	EN 61009
Пластик:	не содержит галогенов
Контакты:	не содержат кадмия
Стандарт:	EN61009-1



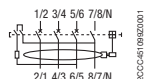
2000104219F0001

FS453E версия для установки на ДИН-рейку

Информация для заказа



2CCS404154F0001



I _{Δn} [mA]	I _n [A]	I _{сн} [кА]	Тип оборудования	Код заказа	EAN	Кол-во ед в упаковке	Кол-во модулей	Вес в граммах
30	6	6	FS453E-C6/0.03	2CCL464111E0064	761 227 141 9165	1	4	525
30	10	6	FS453E-C10/0.03	2CCL464111E0104	761 227 140 8664	1	4	525
30	16	6	FS453E-C16/0.03	2CCL464111E0164	761 227 140 8688	1	4	525
30	20	6	FS453E-C20/0.03	2CCL464111E0204	761 227 140 8695	1	4	525
30	25	6	FS453E-C25/0.03	2CCL464111E0254	761 227 140 8701	1	4	525
30	32	6	FS453E-C32/0.03	2CCL464111E0324	761 227 140 8718	1	4	525



2CCS404121F0001



2CCS404122F0001



2CCS404103Z0001



2CCS404103Z0001

Дополнительные и сигнальные контакты для FS453E

Тип оборудования	Код заказа	EAN	Кол-во ед в упаковке	Кол-во модулей	Вес в граммах
---------------------	------------	-----	----------------------------	-------------------	---------------------

Дополнительный контакт

1NO+1NC	HK45011-L	2CCS400900R0021	761 227 010 4666	10	0.5	40
2NO	HK45020-L	2CCF201002R0001	761 227 011 1220	10	0.5	40
2NC	HK45002-L	2CCF201004R0001	761 227 011 1237	10	0.5	40

Сигнальный контакт

1NO+1NC	SK45011-L	2CCS400900R0031	761 227 010 4673	10	0.5	40
2NO	SK45020-L	2CCF201052R0001	761 227 011 1145	10	0.5	40
2NC	SK45002-L	2CCF201054R0001	761 227 011 1152	10	0.5	40

